

squeegee

rainbowsystem.com

REXAIR LLC | TROY, MICHIGAN

© 2011 REXAIR LLC | R14445-0 | PRINTED IN U.S.A.

important safety instructions

IMPORTANT: For effective and safe use of your Rainbow Squeegee, please carefully read these instructions before using unit and save for future reference.

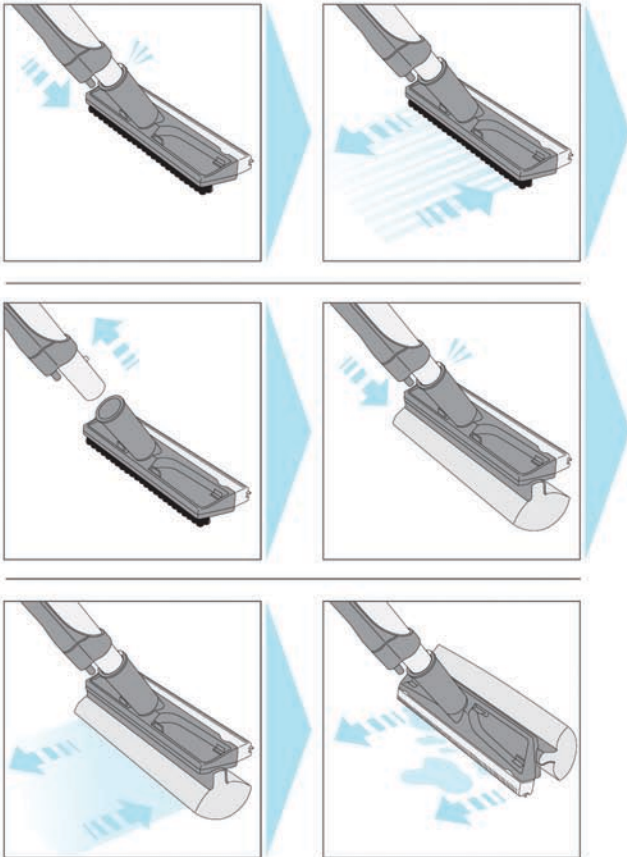
IMPORTANT: To maintain proper operation of your Rainbow Squeegee, be sure to follow all use and care instructions.

1. Use only Rainbow *Clean Floor* solution with the Rainbow Squeegee. Use of other liquids or oils may cause damage to the Squeegee.
2. Do not use any liquid cleaner on surfaces that could be damaged by such liquids.
3. When using the Rainbow Squeegee, always begin with an empty water basin. When water reaches the top of the basin center post, or if the Rainbow begins to shake, empty the water basin.
4. In addition to the listed warnings and instructions, follow all instructions and observe all conditions and warnings contained in your Rainbow Owner's Manual.
5. To avoid risk of electrical shock, use only the hose supplied with the Rainbow for wet pickup operations. See Rainbow owner's manual. Do not modify the electrified plug in any way.



800-523-0510

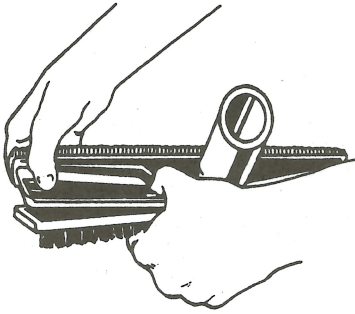
www.rainvac.com



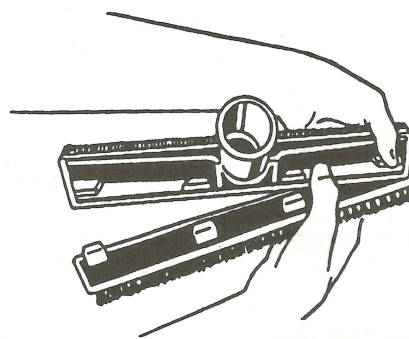
RAINBOW® SQUEEGEE

INSTALLATION AND REMOVAL OF BRUSH/SPONGE ATTACHMENT • MONTERING OG FJERNING AV BØRSTE/SVAMPTILBEHØRET
 INSTALLATION UND ENTFERNEN DES BÜRSTEN/SCHWAMMZUBEHÖRS • INSTALACION Y RETIRO DEL ACCESORIO DE CEPILLO Y ESPONJA
 MONTAGGIO E SMONTAGGIO ACCESSORIO SPAZZOLA/SPUGNA

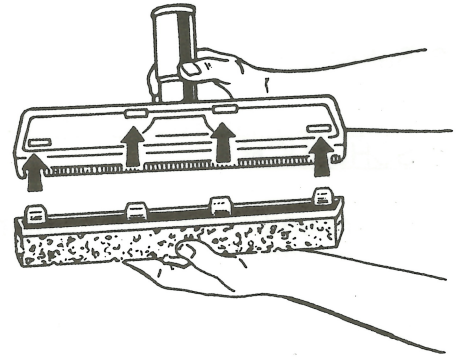
1



2



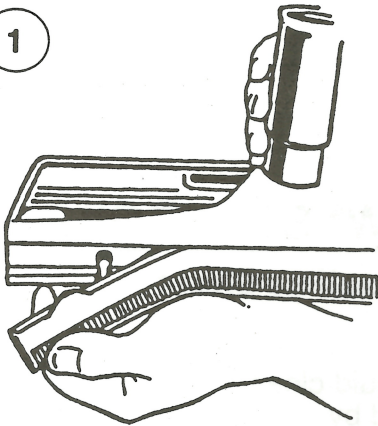
3



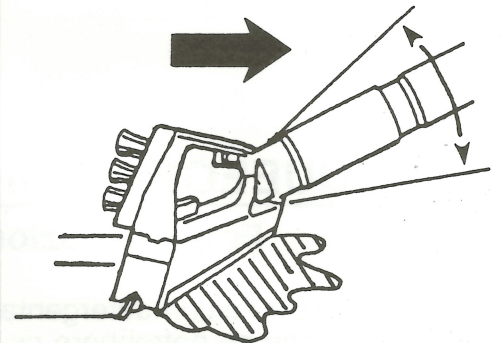
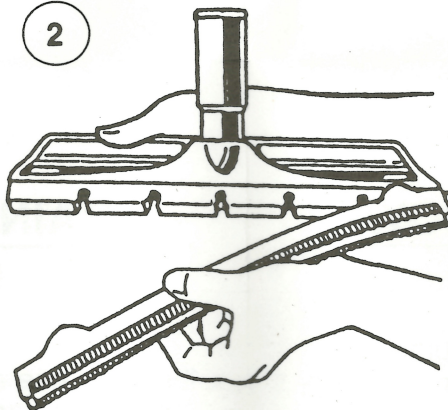
INSTALLATION AND REMOVAL OF WET PICKUP "BLADE" • MONTERING OG FJERNING AV
 DET VÅTE OPPFANGINGSBLADET • INSTALLATION UND ENTFERNEN DER NASSAUFWISCH -
 "BLATTES" • INSTALACION Y RETIRO DE LA "PALA" COLECTORA HUMEDA
 MONTAGGIO E SMONTAGGIO "PALA" RACCOGLI LIQUIDI

PULL ONLY FOR WET PICKUP
 TREKK TIL DEG FOR Å SUGE OPP VÆTE
 ZUM AUFNAHMEN VON FLÜSSIGKEIT NUR ZIEHEN
 TIRAR SOLO PARA ASPIRAR LOS LIQUIDOS
 TIRARE SOLO PER LA RACCOLTA LIQUIDI

1



2



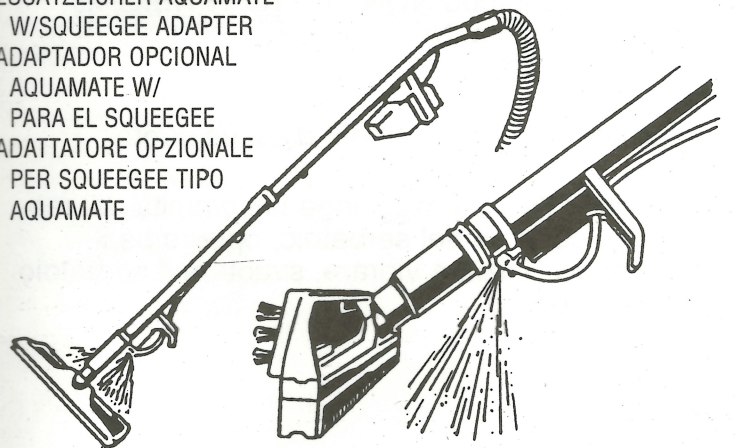
FOR BEST RESULTS USE RAINBOW® FLOOR CLEANER

BRUK RAINBOW® - VASKEMIDLET FOR GULV
 FOR Å OPPNÅ BEST RESULTAT
 VERWENDEN SIE FÜR BESTE REINIGUNGS-
 ERGEBNISSE DEN RAINBOW®-FUSS-
 BODENREINIGER
 PARA OBTENER RESULTADOS OPTIMOS,
 UTILICE EL LIMPIADOR RAINBOW®
 PARA PISOS
 PER OTTENERE I MIGLIORI RISULTATI
 USARE IL DETERGENTE PER
 PAVIMENTI RAINBOW®



OPTIONAL AQUAMATE W/ SQUEEGEE ADAPTER

AQUAMATE W/SQUEEGEE ADAPTER
 KAN FÅES SOM EKSTRAUTSTYR
 ZUSÄTZLICHER AQUAMATE
 W/SQUEEGEE ADAPTER
 ADAPTADOR OPCIONAL
 AQUAMATE W/
 PARA EL SQUEEGEE
 ADATTATORE OPZIONALE
 PER SQUEEGEE TIPO
 AQUAMATE



consignes de sécurité importantes

⚠ IMPORTANT : Pour une utilisation efficace et sans risque de votre raclette Rainbow, veuillez lire attentivement ces instructions avant d'utiliser la raclette et conservez-les pour pouvoir vous y reporter ultérieurement.

⚠ IMPORTANT : Pour préserver le bon fonctionnement de votre raclette Rainbow, assurez-vous de suivre toutes les instructions d'utilisation et d'entretien.

1. Utilisez uniquement le nettoyeur pour sol Rainbow avec la raclette Rainbow, les autres liquides pouvant entraîner des dommages sur la raclette.
2. Ne pas utiliser de nettoyeur liquide sur des surfaces qui peuvent être endommagées par ces liquides.
3. Lorsque vous utilisez la raclette Rainbow, commencez toujours avec un bassin d'eau vide. Lorsque l'eau atteint la partie centrale du bassin, ou si la raclette commence à trembler, videz le bassin d'eau.
4. Vous devez, en plus des instructions et des avertissements énumérées ci-dessus, suivre toutes les instructions et respectez toutes les conditions et les avertissements figurant dans le manuel d'entretien de votre raclette Rainbow.
5. Pour réduire le risque d'électrocution, utilisez uniquement le tuyau flexible fourni avec le Rainbow pour l'aspiration d'objets mouillés. Ne modifier en aucune façon la fiche électrique.

wichtige sicherheitsanweisungen

⚠ WICHTIG: Für eine effektive und sichere Nutzung Ihres Rainbow Squeegee, lesen Sie bitte diese Anleitung, bevor Sie das Gerät benutzen und bewahren Sie sie zur späteren Verwendung auf.

⚠ WICHTIG: Beachten Sie alle Sicherheits- und Pflegetipps, um den einwandfreien Betrieb Ihres Rainbow Squeegee zu erhalten.

1. Verwenden Sie nur Rainbow Clean Floor Reinigungslösung mit dem Rainbow Squeegee. Die Verwendung von anderen Flüssigkeiten oder Ölen kann den Squeegee beschädigen.
2. Verwenden Sie keinen Flüssigreiniger auf Oberflächen, die durch solche Flüssigkeiten beschädigt werden könnten.
3. Wenn Sie den Rainbow Squeegee verwenden, beginnen Sie immer mit einem leeren Wassebehälter. Wenn das Wasser die Oberkante der Mittelstütze des Behälters erreicht oder wenn der Rainbow beginnt sich zu erschüttern, leeren Sie den Wasserbehälter.
4. Zusätzlich zu den aufgeführten Warnungen und Anleitungen, befolgen Sie bitte die Anleitungen und halten Sie sich an die Bedingungen und Warnungen in Ihrem Rainbow Benutzerhandbuch.
5. Um das Stromschlagrisiko zu vermeiden, verwenden Sie zum Aufsaugen von Flüssigkeiten nur den mit dem Rainbow gelieferten Schlauch. Siehe das Rainbow Benutzerhandbuch. Nehmen Sie keinerlei Veränderung am Elektrostecker vor.

istruzioni di sicurezza importanti

! IMPORTANTE: Per un uso sicuro ed efficace del Rainbow Squeegee, leggere attentamente queste istruzioni prima di usare l'elemento e mettere da parte per una futura consultazione.

! IMPORTANTE: Per mantenere il corretto funzionamento del Rainbow Squeegee, assicurarsi di seguire tutte le istruzioni per l'uso e la cura.

1. Usare soltanto la soluzione Rainbow Clean Floor con il Rainbow Squeegee. L'uso di oli o altri liquidi possono danneggiare lo Squeegee.
2. Non utilizzare alcun detergente liquido sulle superfici che potrebbero essere danneggiate da tali liquidi.
3. Quando si utilizza lo Squeegee Rainbow, iniziare sempre con un bacinella d'acqua vuota. Quando l'acqua raggiunge la cima della postazione centrale della bacinella, o se il Rainbow inizia a vibrare, svuotare la bacinella d'acqua.
4. Oltre alle avvertenze e istruzioni elencate, seguire tutte le istruzioni e rispettare tutte le condizioni e le avvertenze contenute nel manuale del proprietario del Rainbow.
5. Per evitare il rischio di scosse elettriche, usare solo il tubo flessibile in dotazione con il Rainbow per le operazioni di raccolta liquidi. Consultare il manuale dell'utente di Rainbow. Non modificare la spina elettrificata in alcun modo.

instrucciones importantes sobre seguridad

! IMPORTANTE: Para un uso seguro y efectivo de su Rainbow Squeegee, lea las siguientes instrucciones cuidadosamente antes de utilizar la unidad y consérvelas para consultarlas en el futuro.

! IMPORTANTE: Para mantener un funcionamiento correcto de su Rainbow Squeegee, asegúrese de seguir todas las instrucciones de uso y cuidado.

1. Use sólo la solución Rainbow Clean Floor con su Rainbow Squeegee. El uso de otros líquidos o aceites puede provocar daño al Squeegee.
2. No utilice ningún limpiador líquido sobre superficies que pudieran resultar dañadas por su uso.
3. Cuando utilice su Rainbow Squeegee siempre comience con un contenedor de agua vacío. Cuando el agua alcance la parte superior del eje central del contenedor, o si el Rainbow comienza a moverse, vacíe el contenedor.
4. Además de las advertencias e instrucciones que figuran aquí, siga todas las instrucciones y observe todas las condiciones y advertencias que figuran en el Manual del Dueño de Rainbow.
5. Para evitar el riesgo de descarga eléctrica, utilice sólo la manguera provista con el Rainbow para operaciones que requieran levantar cosas húmedas. Vea el Manual del Usuario del Rainbow. Por ningún motivo cambie el enchufe.